

ASILVA



L'artiste

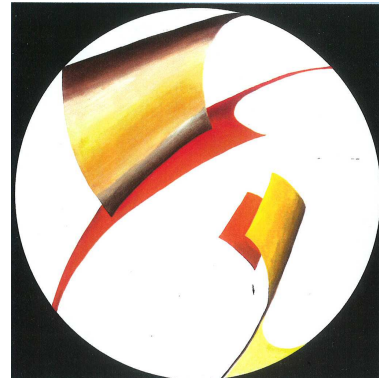
Asilva est une artiste polyvalente à la fois peintre, sculptrice, graveuse et créatrice d'installations. D'origine arménienne, elle a gardé des liens très forts avec ce pays où deux de ses toiles sont exposées au musée du génocide arménien à Erevan. Asilva vit et travaille en France depuis trente ans. Diplômée des Beaux-Arts d'Istanbul, elle possède également une maîtrise et un DEA en arts plastiques de la Sorbonne. Dans ce cadre, elle a fait des recherches sur les œuvres de Rembrandt et de Seurat qui se trouvent aux archives du musée du Louvre à Paris.

Asilva a participé à de nombreuses expositions en France, en Europe et dans le monde. Elle a notamment exposé au Palais des Papes d'Avignon, au ministère de la Culture, à la maison d'Italie, au musée de l'Hôtel de ville de Stuttgart, à la galerie nationale d'Erevan, à la Commission européenne de Bruxelles, à la galerie Paris à Yokohama, au Palais des Nations Unies à Genève....

En plus de l'exposition de ses propres œuvres, elle a également organisé des expositions d'artistes contemporains en tant que présidente de l'association Ariane-Essor qui promeut les arts actuels.

Ses œuvres

Le travail d'Asilva est à la frontière du figuratif et de l'abstrait. Ses compositions s'appuient sur une infrastructure géométrique et présente souvent une application du célèbre nombre d'or. L'artiste s'est en effet distinguée par ses recherches sur la philosophie et sur la perception des proportions en peinture. Ses tableaux proposent un jeu de contrastes entre textures achevées et inachevées, couleurs chaudes et couleurs froides.



Renseignements pratiques

L'exposition aura lieu du 6 au 23 décembre 2010 dans la galerie des éditions Autrement de 9h à 12h et de 14h à 17h.

Vernissage le jeudi 9 décembre à 18 heures.

Editions Autrement,
77 rue du Faubourg Saint-Antoine
75011 Paris (Métro Bastille ou Ledru-Rollin)

